

Isomate CM Mister

Aerosol-Verwirrung gegen den Apfelwickler



Andermatt
Biocontrol



Aerosol-Verwirrung gegen den Apfelwickler

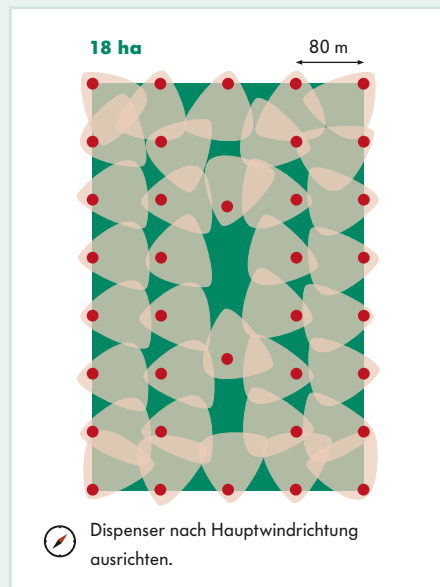
Die Verwirrungstechnik besteht darin, dass die Luft einer Parzelle mit dem Sexuallockstoff (Pheromon) einer Wicklerart gesättigt wird. Somit können die männlichen Falter die Weibchen nicht mehr auffinden und begatten. Es entstehen dann keine, bzw. wenige Schädlingssraupen.



Anwendung bei Kernobst

Apfelwickler: 2 – 3 Sprüher/ha. Sprüher im Frühling vor Flugbeginn der Apfelwickler in der Obstanlage aufhängen. Isomate CM Mister zeigt die besten Ergebnisse auf grossen, einheitlichen Flächen (über 15 ha), wo der Apfelwicklerdruck tief ist (unter 1 – 2% Befall im Vorjahr). Eine Verstärkung der Randzonen mit den Standard-Isomate Dispenser ist empfohlen um die Wirkung zu verbessern.

Beim erstmaligen Einsatz kontaktieren Sie uns, wir machen Ihnen einen spezifischen Installationsplan für Ihre Obstanlage. Eine korrekte und optimale Verteilung der Sprüher ist entscheidend für die gute Wirkung. Der Installationsplan hängt von der Grösse und Form der Obstanlage, Hauptwindrichtung, Orographie, Befallsherde und vorjährigen Druck ab. Platzieren Sie die Aerosolsprüher 50 cm oberhalb der Baumkrone unter Berücksichtigung des vegetativen Wachstums. Befestigen Sie sie mit Haken oder Kabelbindern sicher an einem Pfosten (Hagelkonstruktion, Gitter usw.) oder einer anderen geeigneten Halterung. Die Düsen der sich am Rand befindenden Aerosolsprüher müssen auf das Innere der Obstanlage gerichtet sein.



Kontrolle

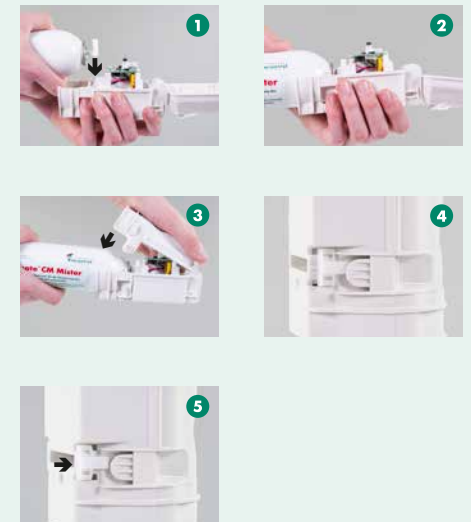
Pheromon-Fallen in den verwirrten Parzellen aufhängen und wöchentlich die Abwesenheit von Fängen prüfen. Signifikante Fänge können auf eine ungenügende Pheromonkonzentration in der Obstanlage, somit auf eine lückenhafte Verwirrung hinweisen, oder auf einen zu hohen Apfelwicklerdruck, inkompatibel mit der Methode der Verwirrung. Regelmässig Fruchtkontrolle durchführen (500 bis 1000 Früchte/ha): Kontrolle in der Randzone beginnen. Falls Befall beobachtet wird, weitere Kontrollen in der Mitte machen.



Aktivierung

Isomate CM Mister besteht aus einer Sprühdose, die das Apfelwickler-Pheromon enthält, und aus einem elektronischen Verstäuber, der die Pheromon-Lösung automatisch vernebelt. Der Verstäuber ist vorprogrammiert während dem Flug des Apfelwicklers in regelmässigen Zeitabständen Pheromon-Spritzer abzugeben. Dieses Programm aktiviert sich, in dem Augenblick wo die Dose in dem Verstäuber eingelegt wird. Um die korrekte Inbetriebsetzung zu bestätigen, ertönt ein Ton, leuchtet ein Licht 8 Sekunden auf, gefolgt von einem Probe-Sprühstoss.

Achtung: Sprayer wegen dem Probe-Sprühstoss nicht gegen das Gesicht richten! Isomate CM Mister ist jetzt betriebsbereit und kann in der Obstanlage aufgehängt werden.



Isomate CM Mister

- ✓ **Schnelle Montage**
- ✓ **Einfache Handhabung**
- ✓ **Nützlingsschonende Wicklerbekämpfung**
- ✓ **Gute Wirkung in geeigneten Flächen**



Andermatt
Biocontrol



Andermatt Biocontrol AG
Stahlermatten 6 · 6146 Grossdietwil
Tel. 062 917 50 05 · Fax 062 917 50 06
sales@biocontrol.ch · www.biocontrol.ch